

## IR TO PC



### 1.개요

본 제품은 IR 리모콘 신호를 PC에서 직접 RS232 신호로 받아 볼 수 있도록 고안된 제품으로 PC에서 리모콘 관련 어플리케이션 프로그램을 만드실 때 쓰실 수 있습니다. 또한 IR 센서를 커넥터 처리하여 선으로 길게 뽑아 사용할 수 있어 취부 위치에 크게 구애받지 않아도 됩니다.

PC에서 IRtoPC로 RS232 신호 전송시 TTL 레벨로 변환하여 보내는 3pin(Rx,GND,5V) Molex 단자를 제공합니다. Rx라고는 되었지만 이 핀을 통해 외부 연결된 장치로 TTL 레벨의 UART 신호를 전송합니다. 이 3pin 단자에 자사의 SGN-AT 혹은 TSD 5AT 등 232(TTL\_UART)를 사용하는 디스플레이에 연결하여 쓰시면 PC에서 보내는 데이터를 통해 디스플레이 또한 가능합니다.

해당 제품은 IR NEC Infrared Transmission Protocol입니다. LG 리모콘 이용시 Binary 제어는 제한이 있기에 직접 리모콘을 제작하시거나 IR 신호를 주시길 원하시면, 해당 Protocol을 참고 바랍니다.

### 2.일반사항

입력 : 5V, GND      통신 속도 : 9600bps

출력 : RS232 출력(+15V)용 D-SUB 9pin 단자

PC -> IRtoPC 수신 데이터  
232(TTL\_UART)로 내보내는 Molex 3pin 단자

### 3.출력사항

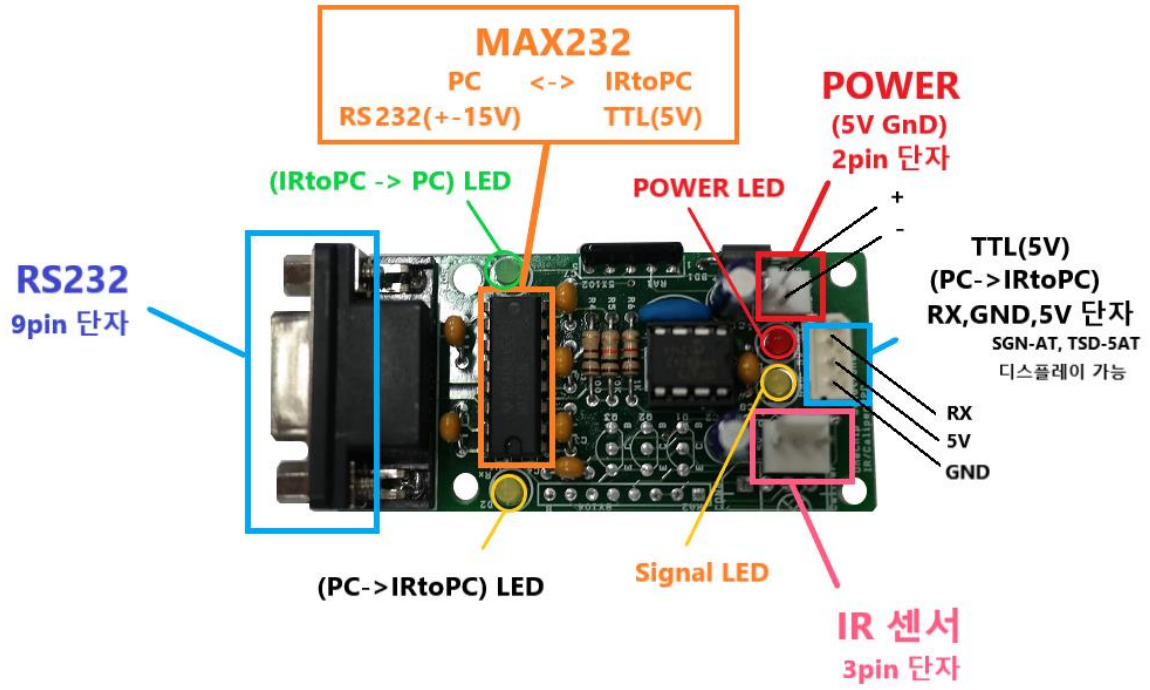
IRtoPC에서 PC로 IR센서가 감지한 1byte 데이터 전송시에 'R'과 'M' 두 문자를 먼저 출력하고 뒤에 버튼값이 출력 되어집니다.

Ex) 예를 들어 전원버튼(0x08)을 눌렀을 경우

0x52 + 0x4D + 0x08

이렇게 총 3byte 데이터를 PC로 보내게 됩니다.

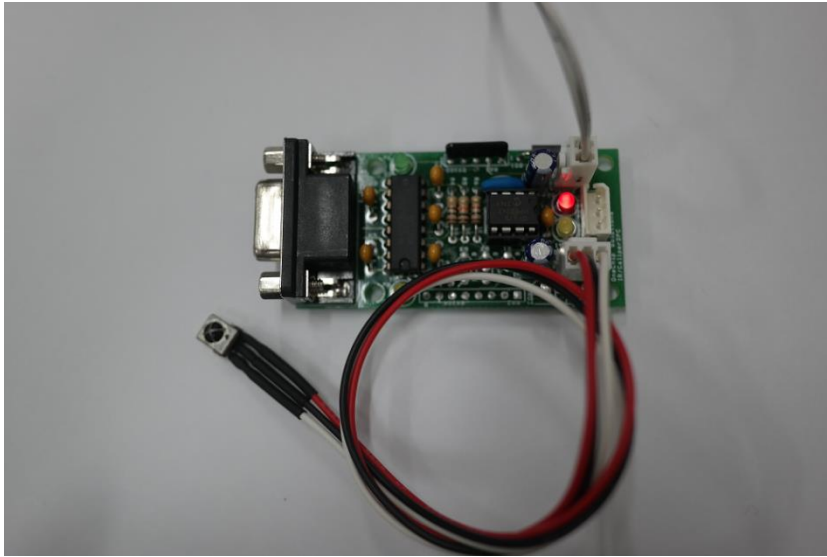
4.외형



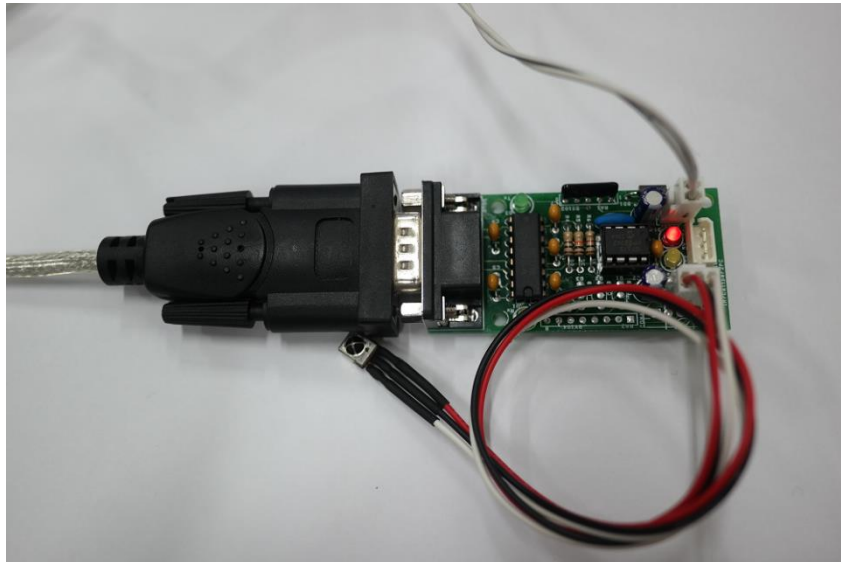
5.LG 리모콘 버튼 헥사값 해당 제품은 IR NEC Infrared Transmission Protocol 입니다.



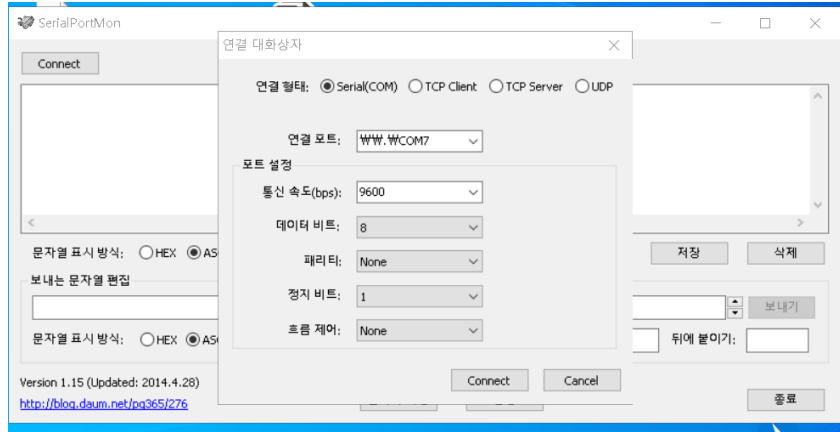
## 6. 작동사진



DC 5V (Power)를 공급 받은 이미지입니다.



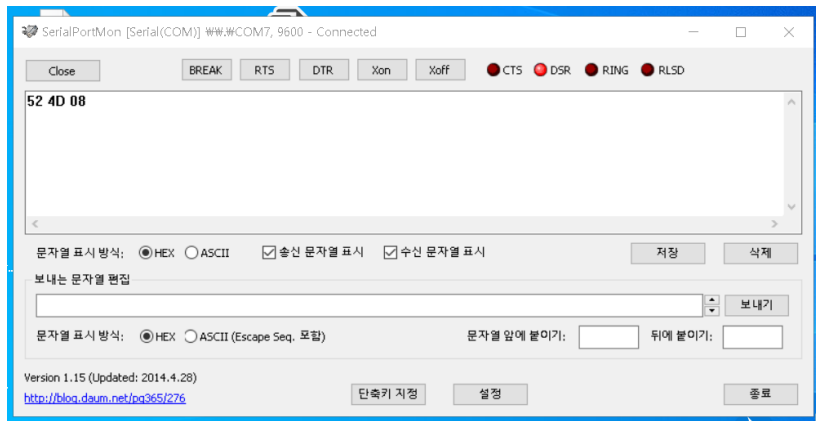
9pin 단자에 RS232 to USB 케이블을 연결하여 PC 에 연결한 이미지입니다.



PC 에서 IRtoPC 디바이스를 연결한 이미지입니다 IRtoPC 는 9600bps 입니다.



연결 후 LG 리모콘으로 전원버튼(0x08)을 누른 이미지입니다.



0x52 + 0x4D + 0x08 가 출력된 것을 볼 수 있습니다.