

갈수 수위센서



1.개요

물 감지 센서로 저주파 방식을 사용하며 센서에 발생하는 스케일을 방지할 수 있습니다.
전원 전압에 따라 DC12V 와 DC24V 두 가지 모델이 있습니다.

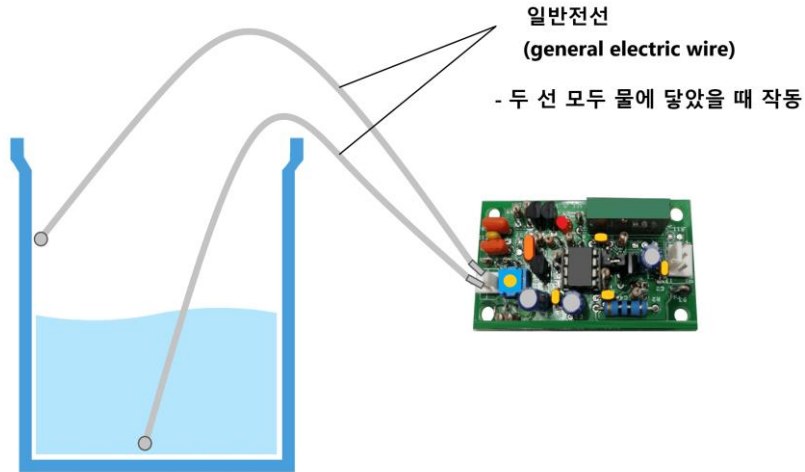
2.일반사항

사용 전압 : DC12V, DC24V

센서 입력 : 2 선식

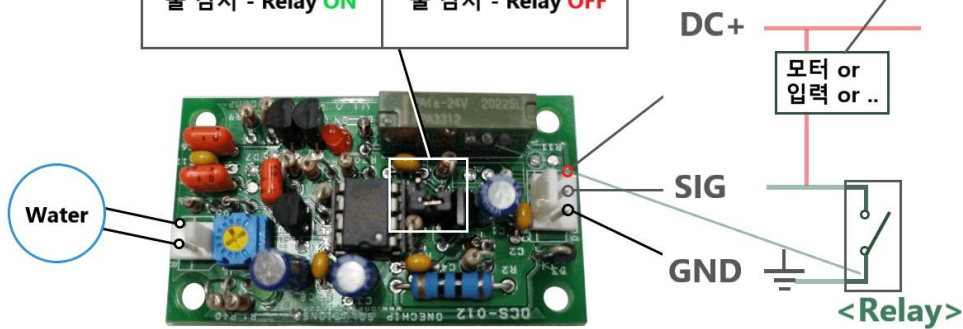
출력 : 릴레이 접점 타입(오픈컬렉터와 동일한 구성)

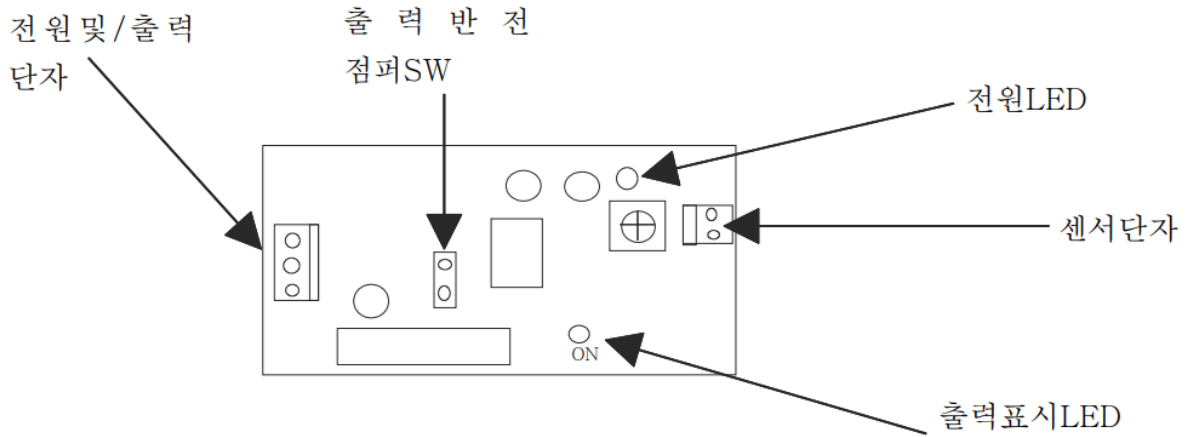
3.설명 이미지



MOD1	MOD2
평상시 - Relay OFF 물 감지 - Relay ON	평상시 - Relay ON 물 감지 - Relay OFF

모터나 입력 같은 부하는..
DC+와 SIG 사이에 연결합니다.
DC+는 + 연결을 SIG는 -연결을 함으로
 릴레이 동작시에 SIG는 GND 역할을
 하게 됩니다.





7.치수

